



Niechronieni użytkownicy dróg:

Ochrona osób starszych

- Dlaczego skupiamy się na osobach starszych?
- Uwzględnienie procesu starzenia się
- Wskaźniki bezpieczeństwa
- W jakich sytuacjach? Przykłady
- Znaczenie „zwolnij”
- Przykłady niebezpiecznego zachowania
- Rekomendacje
- Wzrost świadomości (Aktywność załogi na zakładzie)

Dlaczego skupiamy się na osobach starszych?

- Ilość osób starszych w populacji zwiększa się.
- Rzadziej prowadzą pojazdy.
- Statystycznie, 89% wypadków śmiertelnych z udziałem pieszych w CEMEX na świecie w ciągu 5 lat wliczane są osoby starsze po 60 roku życia.
- W większości w celu aktywności fizycznej poruszają się pieszo.



Uwzględnienie procesu starzenia się

- Postępująca utrata wzroku
- Postępująca utrata słuchu
- Zmiany postrzegania
- Mniejsza aktywność fizyczna
- Trudności z równowagą / trzymaniem postawy



Wskaźniki bezpieczeństwa

1. Zachowanie pieszych



2. Zachowanie kierowców



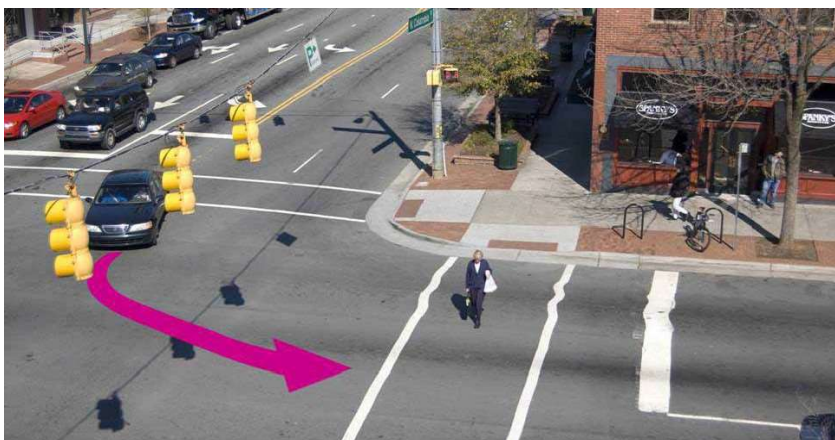
3. Środowisko poruszania się pieszych



Jakie sytuacje są zagrożeniem?

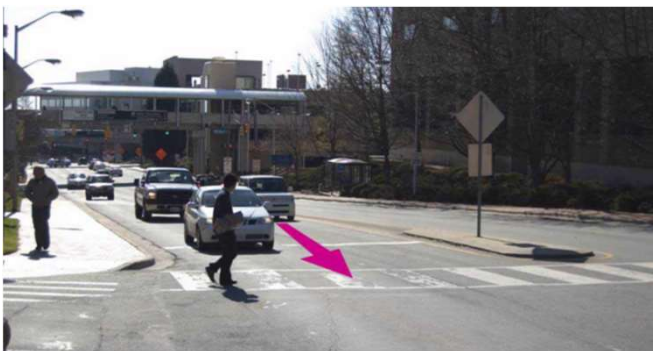
1) Skrzyżowania

- **Skręcające pojazdy**



Kierowcy skręcający w lewo są głównymi sprawcami wypadków z udziałem pieszych w obszarach miejskich. Kiedy kierowcy obserwują nadjeżdżający ruch drogowy, aby mieć okazję do skrętu, zwykle nie są tak czujni, jak powinni, aby pilnować pieszych.

- **Słabo oznakowane przejścia dla pieszych**



Oznaczanie i opisanie przejść dla pieszych jest ważne, aby wskazać preferowaną lokalizację przejścia dla pieszych, a także ostrzec kierowców. **Każde skrzyżowanie, zarówno oznakowane, jak i nieoznakowane, jest technicznie przejściem dla pieszych.**

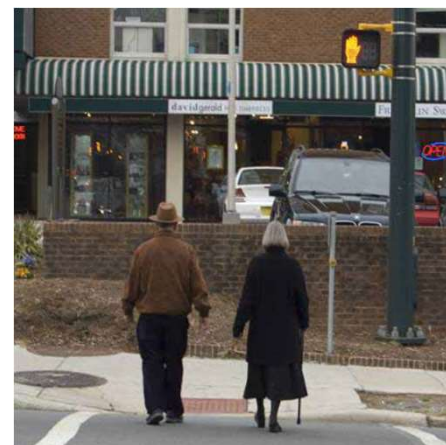


- **Wejście na jezdnię**



Starsze osoby zakładają, że kierowcy ich widzą, ale w rzeczywistości samochody i inne przedmioty mogą zasłaniać widok kierowcy.

- **Przechodzenie przy sygnale dźwiękowym**



Możesz wziąć pod uwagę, że w niektórych przypadkach nie ma przekraczania sygnałów czasu dla pieszych, a jeśli są, mogą zająć więcej czasu.

Jakie sytuacje są zagrożeniem?

2) Cofające pojazdy

- **Parkingi**



Kierowcy muszą zachować czujność i obserwować obszar wokół pojazdu.

Używaj lusterek lub kamer cofania. Poszukaj pieszych.

- **Przechodzenie za zaparkowanymi samochodami**



Kiedy pieszy wchodzi na drogę, kierowca ciężarówki nie ma czasu na reakcję, prędkość również ma znaczenie. Unikaj rozpraszania uwagi.

- **Drogi przejazdu (wjazdy/wyjazdy)**



Korzystanie z czujników cofania / kamer cofania jest ważne.

Jakie sytuacje są zagrożeniem?

3) Kierowcy nie widzą starszych osób dorosłych

- Rozproszenie uwagi (oczy muszą być skierowane na drogę)



Przykłady rozproszenia uwagi

- ✓ Używanie telefonów komórkowych (rozmowy/pisanie wiadomości tekstowych)
- ✓ Spożywanie posiłków
- ✓ Czytanie
- ✓ Słuchanie głośno muzyki i radia
- ✓ Wykonywanie makijażu
- ✓ Inne?

Przykłady dobrego zachowania po zmroku:

- ✓ Zachowanie bezpiecznej odległości
- ✓ Redukcja prędkości
- ✓ Obchodzenie pojazdu dookoła, aby upewnić się, że światła są czyste i działają prawidłowo (światła mijania, światła stop i kierunkowskazy).
- ✓ Jeśli czujesz się senny, przerwij jazdę i zatrzymaj się w bezpiecznym miejscu.

- **Słabe oświetlenie**

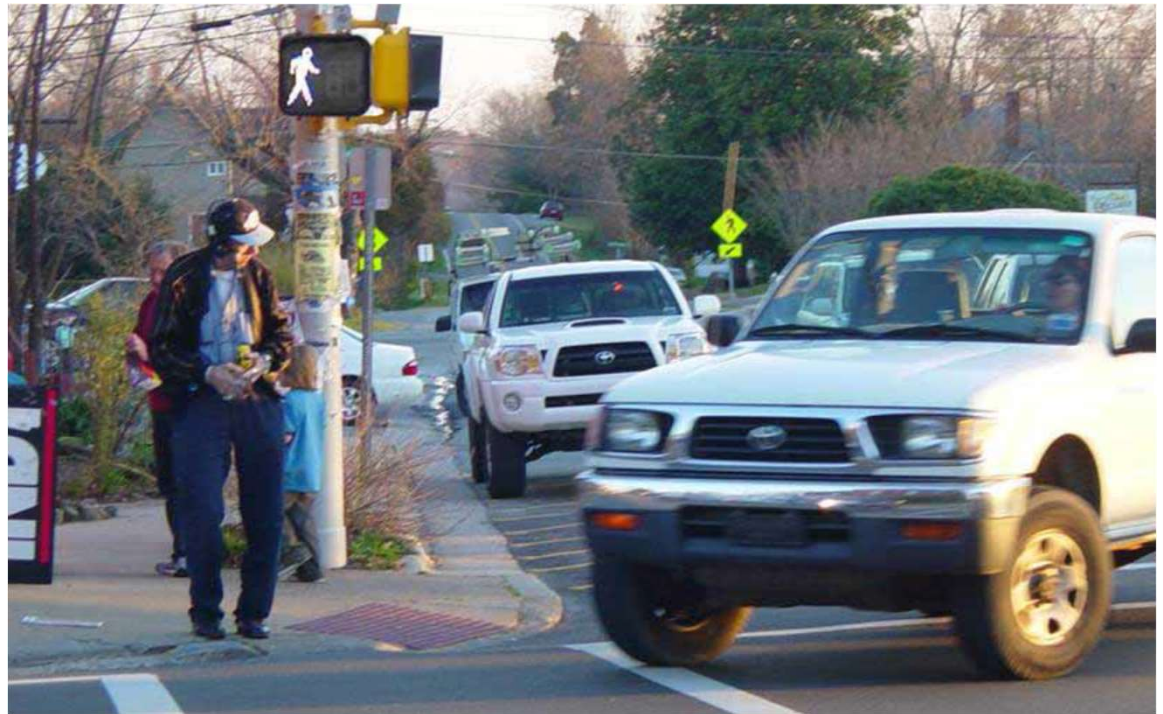


Jakie sytuacje są zagrożeniem?

4) Za duże zaufanie do systemu

- **Przejmij kontrolę**

- ✓ Zwolnij
- ✓ Przewiduj zachowanie pieszych
- ✓ Stosuj się do sygnalizacji świetlnej
- ✓ Zatrzymaj się
- ✓ Ustąp pierwszeństwa pieszemu



Jakie sytuacje są zagrożeniem?

5) Brak odpowiedniej infrastruktury lub znaków drogowych



Jak ważna jest prędkość.

Wpływ prędkości na obrażenia pieszych:

- 30 km/h, więcej niż 90% szans przeżycia
- 50 km/h, od 40% do 60% szans przeżycia
- 70 km/h, mniej jak 10% szans przeżycia

Podział prędkości, a bezpieczeństwo pieszych :



Mała różnica prędkości ma duże znaczenie

Przykłady niebezpiecznych zachowań kierowców

- Przyspieszanie:
 - a) szerokie zakręty vs. wąskie zakręty.
 - b) brak świadomości nt. lokalnych ograniczeń prędkości.
- Brak ustąpienia pierwszeństwa
- Przejazd na czerwonym świetle lub zlekceważenie znaku stop
- Brak koncentracji w trakcie jazdy
- Brak zwracania uwagi na pieszych
- Blokowanie przejść dla pieszych



Rekomendacje

- Piesi są ważną częścią systemu transportu
- Prędkość ma znaczenie: różnica 10 km/godz. może być przyczyną wypadku śmiertelnego
- Błędy kierowców są kosztowne dla pieszych
 - Całkowicie zatrzymaj się
 - Unikaj dekoncentracji
 - Oczekuj nieoczekiwanego ze strony pieszych



Opcjonalna aktywność grupowa dla kierowców (na miejscu z elementami kontroli bezpieczeństwa)

- **Realistyczny symulator starzenia**

Celem tego działania jest wzbudzenie empatii wśród kierowców na temat tego, w jaki sposób starsi piesi doświadczają przebywania na ulicach.

- **Wymagane materiały:** laska, reduktory słuchu i wzroku, nakolanniki, kamizelka na plecy. Materiały te pomogą zrozumieć główne warunki starzenia się (np. Brak widzenia peryferyjnego, słuchu i mobilności).



Materiały komunikacyjne (banery, plakaty, ulotki).

Przykład plakatów udostępnionych przez Meksyk (strategia VRU o nazwie „Mision 0”)

- Miejmy empatię dla potrzeb i trudności osób chodzących po ulicy.
- Starsi ludzie potrzebują więcej czasu, aby przejść przez ulicę.



Materiały komunikacyjne (banery, plakaty, ulotki).



#RoadSafety



#RoadSafety



Materiały komunikacyjne (banery, plakaty, ulotki).

