

P.U.H. „MOTOCAR” S.C. Ryszard Wójcik i inni ul. Włosiankarska 5 23-400 Biłgoraj	Ocena techniczna Nr: R – 04/VI/2020 Wykonano dnia: 01.06.2020
--	--

Zleceniodawca: Chełmski Cement Sp. z o.o., ul Fabryczna 6, 22 - 100 Chełm
Zlecenie z dnia: 26.05.2020r., zamówienie ustne
Badanie wykonał: mgr Józef Zań, uprawniony rzeczoznawca
Msc. oględzin: Baza firmy w Zamościu, ul. Szczebrzeska 47C
Przeznaczenie oceny: Określenie szacunkowej wartości rynkowej pojazdu do celów sprzedaży.

Marka pojazdu	Typ-model	Nr podwozia	Rodzaj pojazdu	Liczba miejsc	Masa włas/całko kg	Rok produkcji
DAF	FAS85CF	XLRAS85X C0E481540	Ciężarowy specjalizowany	3	11500/23500	1998
Rodzaj silnika	Typ-model	Nr. fabr.	Liczba cylindrów	Pojemność cm ³	Moc kW / obroty	Stan licznika km
ZS	---	---	R-6	12600	--- / --	967611

*) Samochód ciężarowy z żurawiem

Dane Żurawia zamontowanego na pojeździe:

Marka	Typ-model	Nr	Rok produkcji
FASSI	140	1353	1998

Inne informacje:

- Nr rej CMB 6056
- Data I rejestracji: 08.10.1998
- Wykonano zdjęcia pojazdu: 18 szt.

Podstawa prawna:

- informacje o cenach rynkowych pojazdów używanych: INFO-EKSPERT, EUROTAX, INTERNET
- Notowania rynkowe pojazdów podane w specjalistycznych czasopismach motoryzacyjnych
- Rozporządzenie Ministra Infrastruktury dnia 30 kwietnia 2003 w sprawie warunków tech. pojazdów oraz zakresu ich niezbędnego wyposażenia (Dz.U. z 2004r nr 103 poz. 1085.
- Ustawa z dnia 20 czerwca 1997r: Prawo o ruchu drogowym (Dz.U. z 2003 r poz. 515)
- Instrukcja określenia wartości pojazdów Nr 1/2005 z dnia 09.12.2004 r wydana przez Stowarzyszenie Rzeczoznawców Techniki Samochodowej i Ruchu Drogowego.

Opis stanu technicznego

Uwagi:

Samochód ciężarowy, 3 osiowy, z napędem 6x2, wyposażony w żuraw zamontowany na ramie pojazdu za skrzynią ładunkową. Udźwig Żurawia 5.500kg. Osie tylne zawieszane na poduszkach, oś tylna wleczone. Pojazd wyposażony w hak holowniczy.

Silnik (stwierdzono):

Silnik zakurzony, zanieczyszczony, wskazuje na wypracowanie eksploatacyjne stosownie do przebiegu i roku produkcji. Brak możliwości uruchomienia i sprawdzenia pracy silnika z względu na brak zdolności rozruchowej akumulatorów. Osprzęt silnika kompletny, wypracowany stosownie do roku produkcji pojazdu i przebiegu. Blok silnika zanieczyszczony, zaolejony, z wyciekami oleju.

Podwozie (stwierdzono):

Podwozie kompletne, wypracowane, z ogniskami korozji. Korozja na łączeniach konstrukcyjnych ramy. Resory osi przedniej odkształcone, z ogniskami korozji.

Nadwozie(stwierdzono):

W nadwoziu pojazdu stwierdza się poniższe uszkodzenia:

- Kabina pojazdu z licznymi ogniskami korozji, lakier wypłowiały z licznymi zarysowaniami i ogniskami korozji w nadkołach ze strony lewej
- Drzwi kabiny prawe – wgniecione, lakier porysowany
- Stopnie – popękane
- Zderzak przedni pogięty, lakier popękany

- Podłóżnice kabiny z ogniskami korozji.
- Tapicerka w kabinie zabrudzona.
- Podsufitka dachu zabrudzona.
- Wyposażenie kabiny wyeksploatowane stosownie do roku produkcji
- Ściany skrzyni ładunkowe, boczne, przednia i tylna, z wgnieceniami i zarysowaniami
- Rama skrzyni z licznymi ogniskami korozji
- Podłoga na łączeniach elementów podłogi – ogniska korozji.
- Ściany skrzyni ładunkowej z wgnieceniami i porysowaniem

Wyposażenie dodatkowe: Żuraw (stwierdzono):

Decyzja UDT aktualna. Widoczne ślady wycieków oleju z rozdzielaczy. Obrotnica dźwigu zabrudzona. Wycieki oleju z siłownika. Osprzęt żurawia wypracowany stosownie do roku produkcji.

Osprzęt i wyposażenie:

Opony przednie, SAWA, o wymiarach 295/80R22.5 zużyte w 50%
 Opony na osi środkowej, HANKOOK, o wymiarach 295/80R22,5 zużyte w 50%
 Opony na osi tylnej, ATHOS, o wymiarach 295/80R 22.5 zużyte 70%

Wycena pojazdu:

Na podstawie powyższego opisu technicznego oraz innych danych źródłowych jak: notowania rynkowe zawarte w specjalistycznych czasopismach technicznych, Internet, **wartość bazowa przyczepy pojazdu: DAF, typ/model: FAS85CF, wynosi: 80.950,00 zł netto ***

*) z względu na brak notowań pojazdu w systemie Info-Expert, przyjęto notowania pojazdów podobnych, o zbliżonych parametrach, z ogłoszeń zamieszczonych w Internecie. Przykładowe notowania przyczepy w załączeniu. Przyjęto wartość średnią z notowań.

Wartość bazowa podlega obniżeniu z tytułu następujących korekt ujemnych:

1. Wartość bazowa: W_b	80 950,00 zł
2. Korekta dodatkowa za wyposażenie dodatkowe	0,00 zł
3. Stopień uszkodzeń i braków: k_n	-15%
5. Korekty różne - w tym korekty jak niżej: k_x	-2%
- korekta za stan utrzymania/dbałość o pojazd	0%
- korekta za szczególny charakter eksploatacji	0%
- korekta z tytułu wcześniej wykonanych napraw powypadkowych	0%
- korekta ze względu na liczbę właścicieli / kierowców	-2%
- brak potwierdzenia serwisowania pojazdu	0%
- import indywidualny pojazdu	0%
- korekty różne - pozostałe	0%
6. Korekta dotycząca przebiegu: k_p	0,00%
7. Korekta kwotowa za stan ogumienia: k_g	0,00 zł
8. Korekta kwotowa z tytułu koniecznej naprawy: k_{kn}	0,00 zł

Wartość rynkowa: $W_r = (W_b + K_p) \cdot (1 + k_n) \cdot (1 + k_x) \cdot (1 + k_p) + k_g + k_{kn} =$ 67 431,35 zł

67 400,00 zł

Ogólny stopień procentowego ubytku wynosi:

Na podstawie dokonanych oględzin i oceny stanu technicznego przyczepy, przedstawionych dokumentów oraz wykonanych obliczeń, wartość rynkowa przedmiotowego pojazdu wynosi: **67.400,00 PLN netto, słownie: sześćdziesiąt siedem tysięcy czterysta złotych netto.**

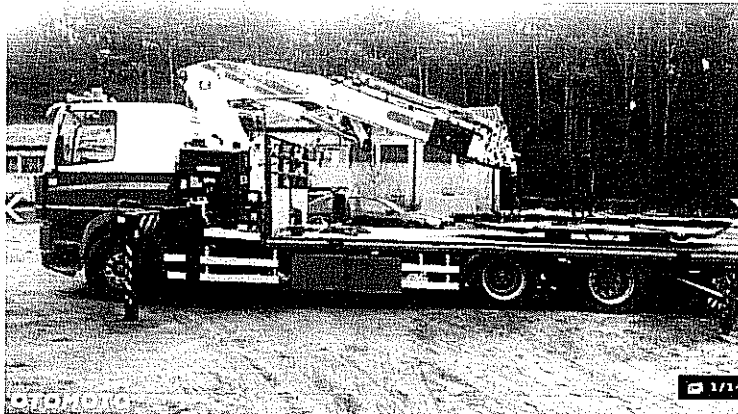
Podpisując niniejszą ocenę rzeczoznawca zastrzega, że nie bierze odpowiedzialności za ukryte uszkodzenia, wady materiałowe oraz ich zmiany jakościowe i ilościowe zaistniałe po oględzinach badanego pojazdu.

Biłgoraj, dn. 01.06.2020r.

mgr Józef Zan
 RZECZOZNAWCA SAMOCHODOWY
 RS000913 nr identyfikacyjny z listy Ministerstwa
 Infrastruktury Certyfikat PZMot Centrum CCR
 nr 162/VI z dnia 17.05.2019

Przykładowe ceny pojazdów

Widź 1 Dźwigi, żurawie, podnośniki mobilne - DAF



16:08 27 maja 2020 6374248780

Zgłoś naruszenie

Szczegóły

Stwierdź	Opis prywatny	Faktura VAT	Tak
Roślina egzotyczna	Dźwigi, żurawie, podnośniki mobilne	4 tryby przeniesienia	Wspomagane
Marka pojazdu	DAF	Zakreślony w Polsce	Tak
Model pojazdu	85CF	Średni przebieg	Tak
Reg. pojazdów	2222	Wzrost kierowcy	3
Przebieg	500 000 km	Ciężar całkowity (maks. całkowite)	25 000 kg
Wielkość silnika	11 000 cm ³	Typ silnika diesla	Tak
Moc	250 KM	Stan	Używane
Skrzynia biegów	Manualna	Finanse	rata od 1696 PLN Oblicz
System napędu	Diesel		
Wsp. napęd	Miejskie		
Wzrost kierowcy			

Widź 1 Skrzynia



16:55 24 maja 2020 6058461424

Zgłoś naruszenie

Szczegóły

Stwierdź	Opis prywatny	Przebieg	Diesel
Roślina egzotyczna	Składnica	Wzrost kierowcy	Cerowany
Marka pojazdu	DAF	Faktura VAT	Tak
Model pojazdu	CF380	Zarejestrowany w Polsce	Tak
Reg. pojazdów	2200	Typ silnika diesla	Tak
Przebieg	656 298 km	Ciężar całkowity (maks. całkowite)	31 000 kg
Wielkość silnika	12 500 cm ³	Stan	Używane
Moc	250 KM	Finanse	rata od 1164 PLN Oblicz
Skrzynia biegów	Manualna		

☆ Obserwuj

DAF 85CF

2020 • 500 000 km • Diesel

96 000 PLN

Cena Netto Do negocjacji Faktura VAT

Oblicz ratę »

Obserwuj ogłoszenie

Kontakt ze sprzedającym

Wyświetl numery

Zapytaj, Sprzedawca o możliwość prezentacji wideo.

UWAGA! FAKTYWA

Adam

Sprzedający na OTOMOTO od 2014

Lokalizacja

Katowice, Śleskie, Ligota-Panewnik

Pokaż mapę

601 444 444 Wyświetl numery

Wyświetl na Google
Nie wyszła zdjęciem

17.05.2019 10:00:00

☆ Obserwuj

DAF CF380

2020 • 656 298 km • Diesel

65 900 PLN

Cena Netto Do negocjacji Faktura VAT

Sprawdź ratę »

Obserwuj ogłoszenie

Kontakt ze sprzedającym

Wyświetl numery

Zapytaj, Sprzedawca o możliwość prezentacji wideo.

UWAGA! FAKTYWA

Michał

Sprzedający na OTOMOTO od 2015

Lokalizacja

Goszczno, opoczyński, Łódzkie

Pokaż mapę

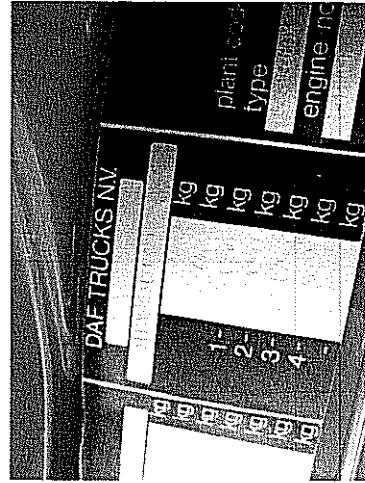
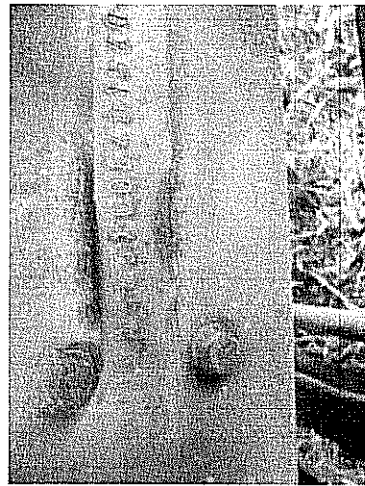
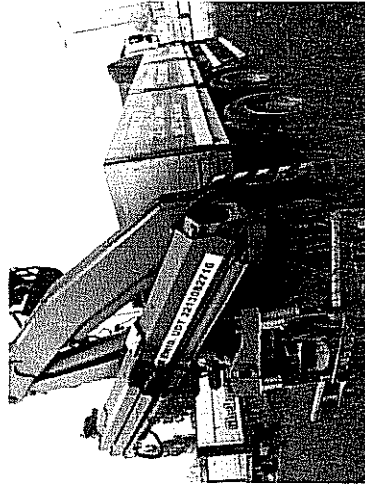
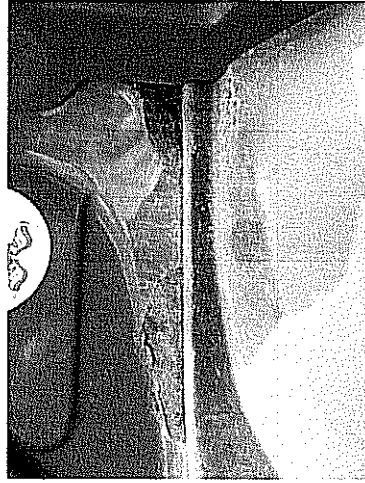
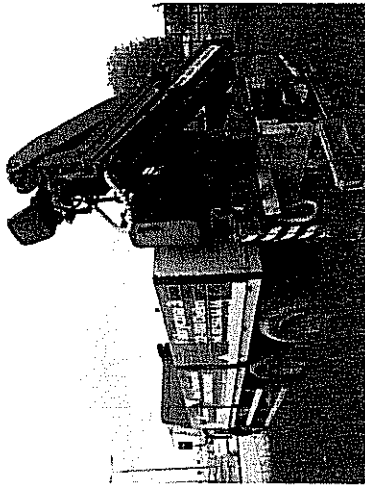
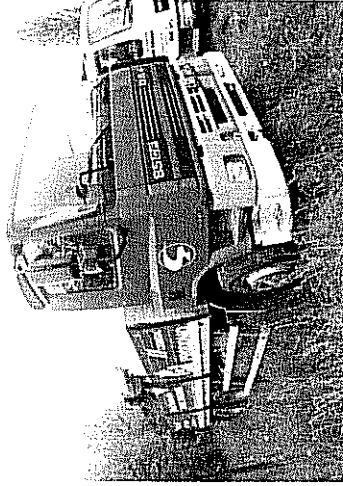
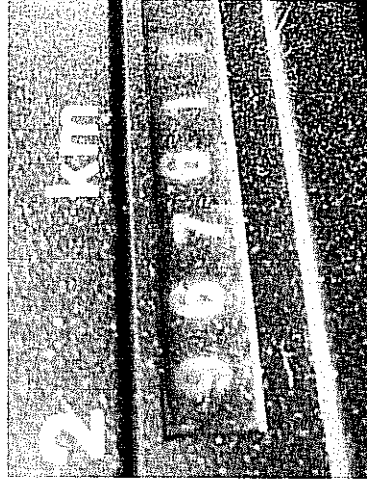
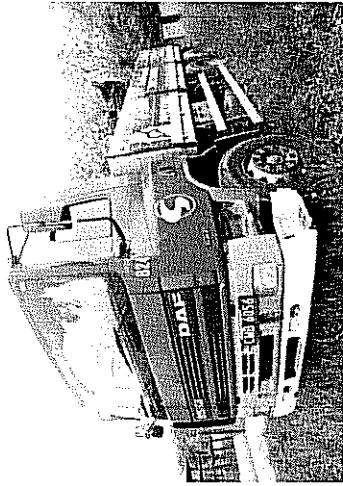
601 444 444 Wyświetl numery

Wyświetl na Google
Nie wyszła zdjęciem

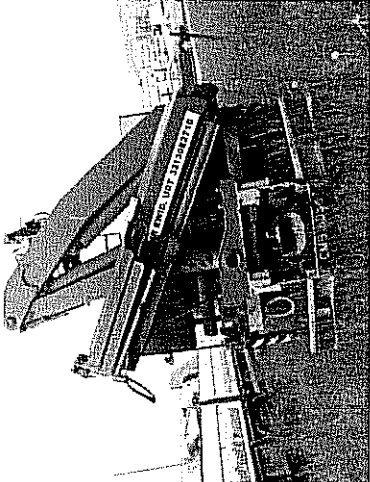
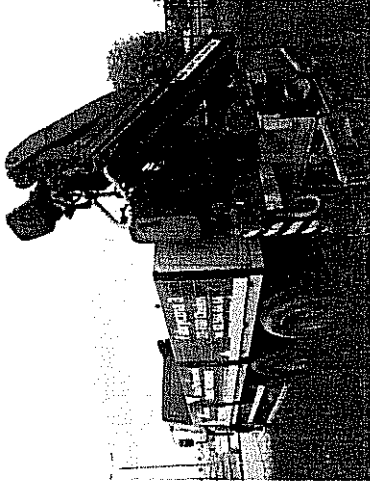
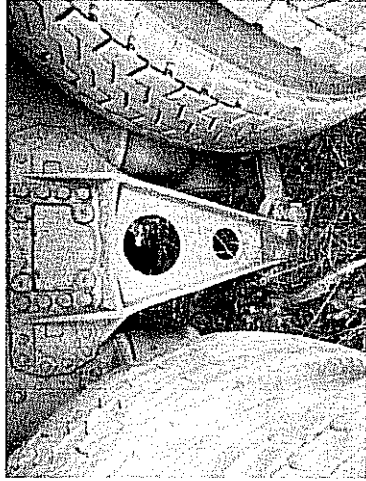
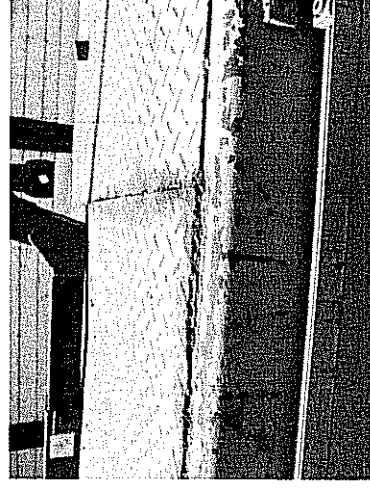
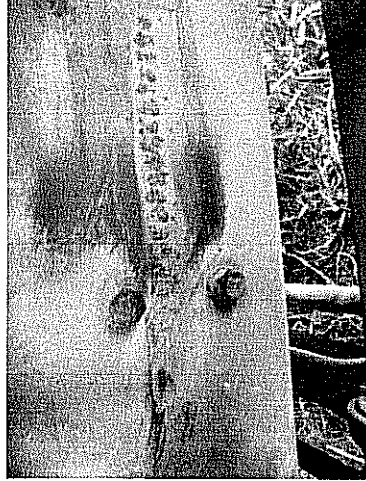
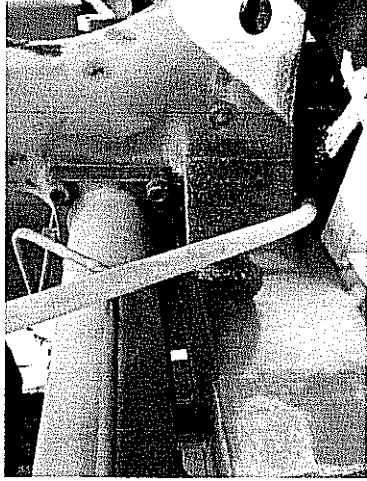
17.05.2019 10:00:00

mgr Józef Zań
RZECZOZNAWCA SAMODZELNY
RS000913 nr identyfikacyjny z listy Ministerstwa
Infrastruktury Certyfikat PZMot Centrum CCR
nr 162/VI z dnia 17.05.2019

Zdjęcia samochodu DAF FAS 85CF



mgr Józef Zań
RZECZOWNAWCA SAMOCHODOWY
RS000013 nr Identyfikacyjny z Izby Ministerstwa
Infrastruktury i Transportu (PZM) Centrum CCR
nr 162/NI z dnia 17.05.2019



mgr Józef Zajączko
RZECZDZNAWCA S.A. MICHODOWY
RS000813 nr identyfikacyjny z listy Ministerstwa
Infrastruktury, Certyfikat PZMof Centrum CCR
nr 152VI z dnia 17.05.2019