



ZŁOŻE PIASKOWO-ŻWIROWE „Mirowo XIV”

OFERTA SPRZEDAŻY

Informacje zawarte w niniejszej ofercie, w tym opisy, dane techniczne, mapy, szkice, zdjęcia oraz wszelkie materiały graficzne dotyczące złoża Mirowo XIV, stanowią własność Cemex Polska Sp. z o.o. Zabrania się kopiowania, powielania, udostępniania lub wykorzystywania ich w jakiegokolwiek formie bez uprzedniej, pisemnej zgody właściciela. Materiały mają charakter poglądowy i nie stanowią oferty w rozumieniu Kodeksu cywilnego

Zakres oferty

Przedmiotem sprzedaży jest obszar z koncesją na eksploatację kruszywa o powierzchni 34,2 ha położony 30 km od Gdańska.
Teren przekształcony górnictwem stanowią suche wyrobiska.

KONCESJA ważna do 31.12.2054

Teren i obszar górniczy

Mirowo XIV pole N/2: 4,4403 ha

Mirowo XIV pole S/2: 26,4238 ha

PLAN RUCHU ważny do 02.02.2027

ZASOBY stan na 31.12.2024

Złoże piaskowo-żwirowe o **zasobach ok. 1 mln ton**,
punkt piaskowy ok. 90%.

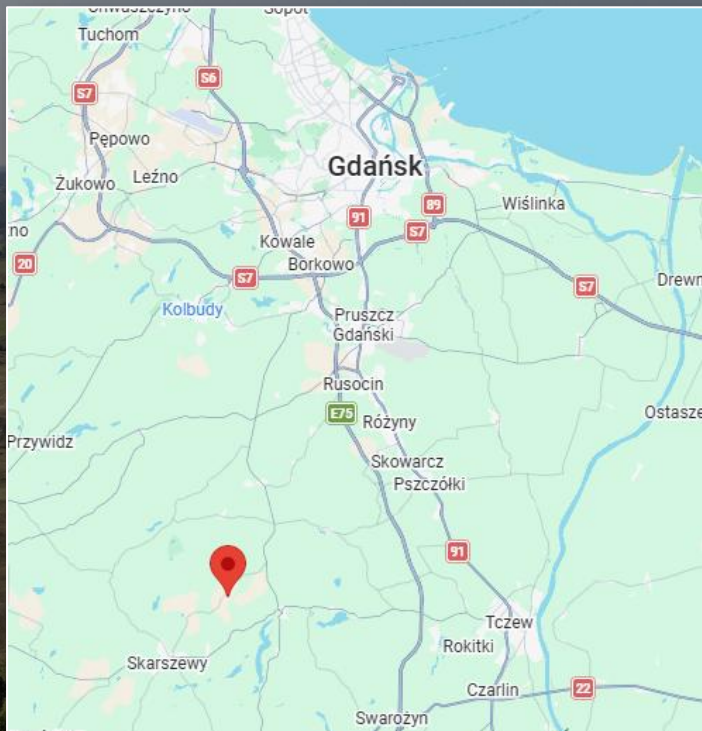
PRAWO DO NIERUCHOMOŚCI GRUNTOWEJ

Sprzedający dysponuje prawem własności do całości terenu objętego ofertą o **łącznej powierzchni 34,27 ha**.

PRZETWARZANIE ODPADÓW

- **Możliwość wypełnienia wyrobisk odpadami innymi niż niebezpieczne na obszarze 1,88ha w ilości 247 tys. ton.**
- Decyzja rekultywacyjna w kierunku rolnym dopuszcza możliwość wypełnienia przekształconego terenu.
- Potencjał do wypełnienia po uzyskaniu odpowiednich pozwoleń to ok. 20,5 ha.

LOKALIZACJA



Mirowo Duże
gmina Skarszewy
powiat starogardzki
woj. pomorskie



Współrzędne obszaru
54.108, 18.503

- Gdansk 30 km
- Tuczew 20 km
- Starogard Gd. 20 km

Możliwości zagospodarowania

Pozostały do wyeksploatowania materiał może być wykorzystany do drogownictwa, budownictwa, betonów, prefabrykacji, nawierzchni asfaltowych lub do stabilizacji, jako podsypka oraz na nasypy.

Z powodzeniem znajdzie zastosowanie w planowanej na czerwiec 2027 budowie Obwodnicy Starogardu Gdańskiego.

Sam obszar doskonale nadaje się na cele rekreacyjne - zróżnicowane ukształtowanie powierzchni stwarza świetne warunki do wykorzystania go pod motocross, paintball, a istniejące skarpy mogą służyć jako naturalne osłony dla strzelnicy.

Ze względu na bliskie sąsiedztwo Gdańska (30 km), wyrobiska po rekultywacji mogą stać się cennym terenem pod zabudowę mieszkaniową.

Osoba kontaktowa ze strony sprzedającego:

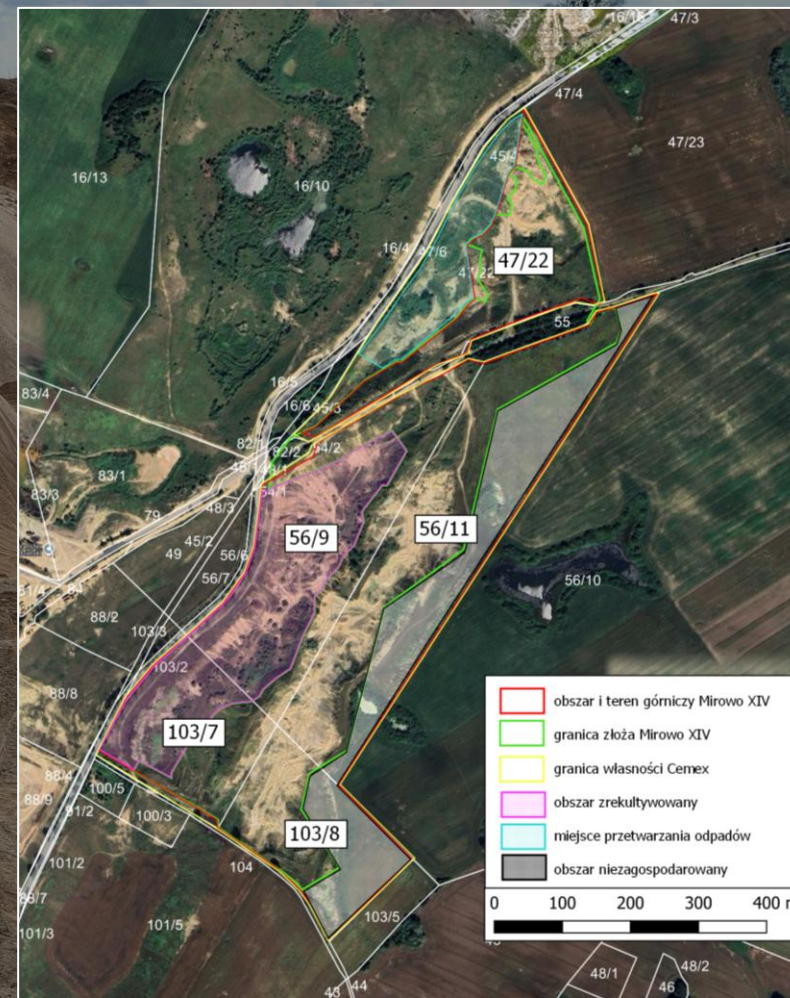
Maciej Szymczyk
tel. 691-745-386
E-mail: maciej.szymczyk@cemex.com



Szczegóły dotyczące obszaru

Działki we własności sprzedającego

Nr działki	Powierzchnia [ha]
56/9	8,0
56/11	10,6
103/7	4,0
103/8	4,0
47/22	7,6
SUMA	34,2



UWAGA!
GZYNE WYROBISKA GORNIGZE!
 Wizje lokalne możliwe tylko po
 wcześniejszym umówieniu wizyty w
 obecności pracownika Cemex!